

Les enseignements de 25 années de lutte contre le charançon rouge des palmiers dans le bassin méditerranéen

Michel Ferry

Station Phoenix/INRA

Email: ferry.palm@gmail.com



1993: Egipt (Ismaelia), Spain (Costa de Granada)



1999: Israel, Palestine y Jordan





Principale origine
du problème et
des risques: forte
demande de
palmiers
ornementaux pour
l'embellissement
des villes, des
hôtels, des jardins,
des complexes
urbanistiques





Pays	Situation présente
Algérie	Non signalé
Libye	Deux foyers (Tobrouk et Tripoli) aux caractéristiques mal connues
Maroc	Foyer de Tanger en régression mais encore important
Mauritanie	Non signalé
Tunisie	Un foyer très virulent à Carthage
Espagne	Situation de deux foyers de Ceuta et Melilla mal connue

Erreur de fond: se fier aux certificats et contrôles pour autoriser l'importation ou le mouvement de palmiers ornementaux ou de rejets



Première leçon: interdire les importations de palmiers et plus généralement de tout matériel végétal incontrôlable

L'échange de rejets (y compris de vitroplants) source de dispersion d'oasis en oasis



L'espèce prédominante: cible
préférée et de très loin par le CRP



Pour le dattier: attaque
essentiellement les
jeunes palmiers avec
rejets



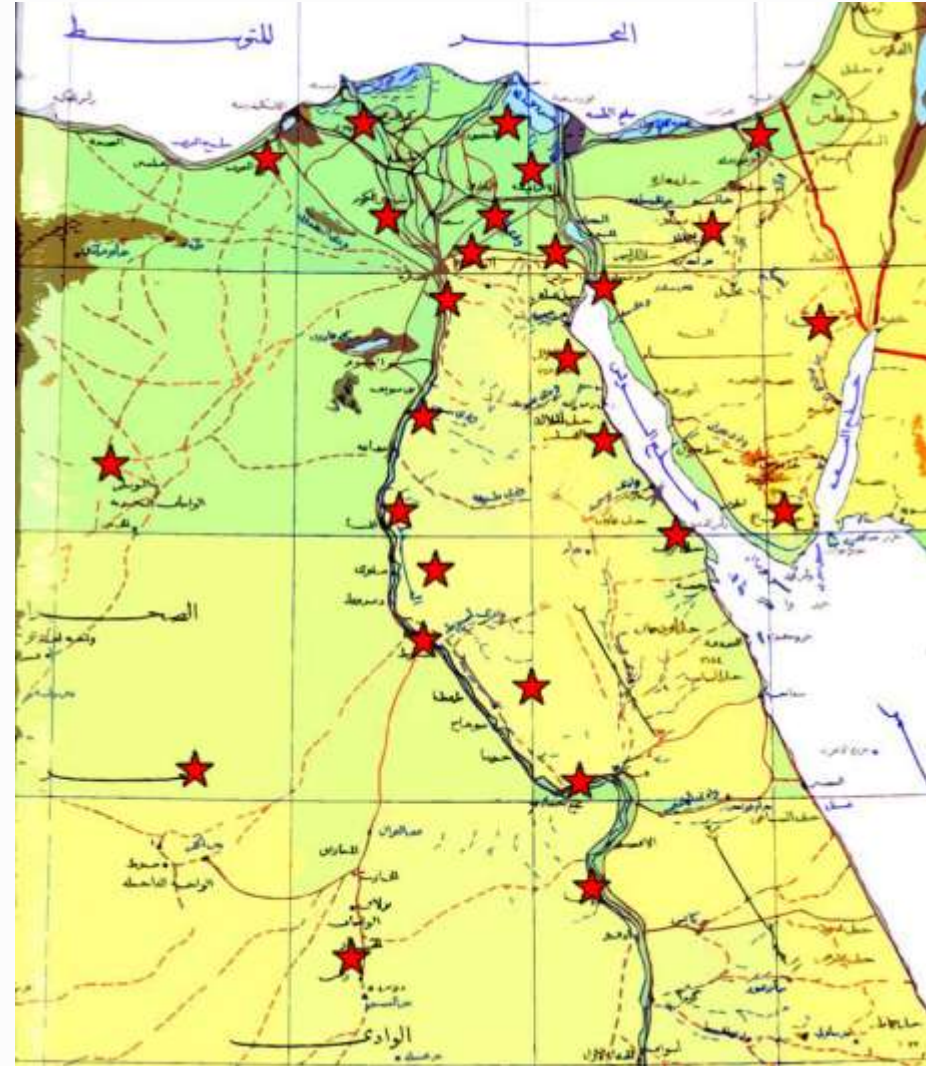
Une catastrophe en marche qui concerne l'ensemble des pays méditerranéens



Plusieurs centaines de milliers de palmiers patrimoine éliminés depuis 2004



Catastrophe dans certains pays phéniciens



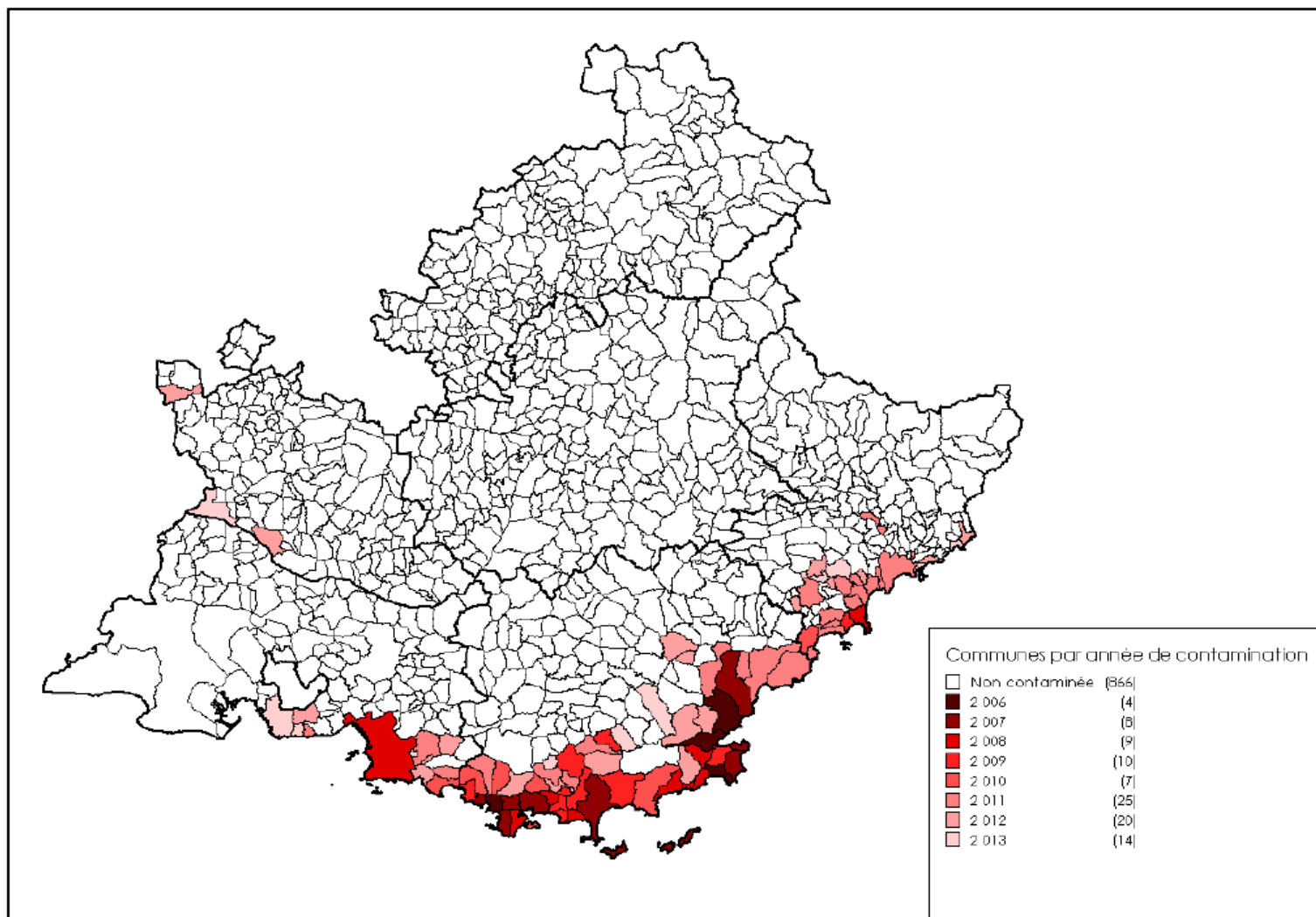
Dispersion en 2000 (El-Sebay, 2007)

Menace pour l'ensemble du monde oasien méditerranéen

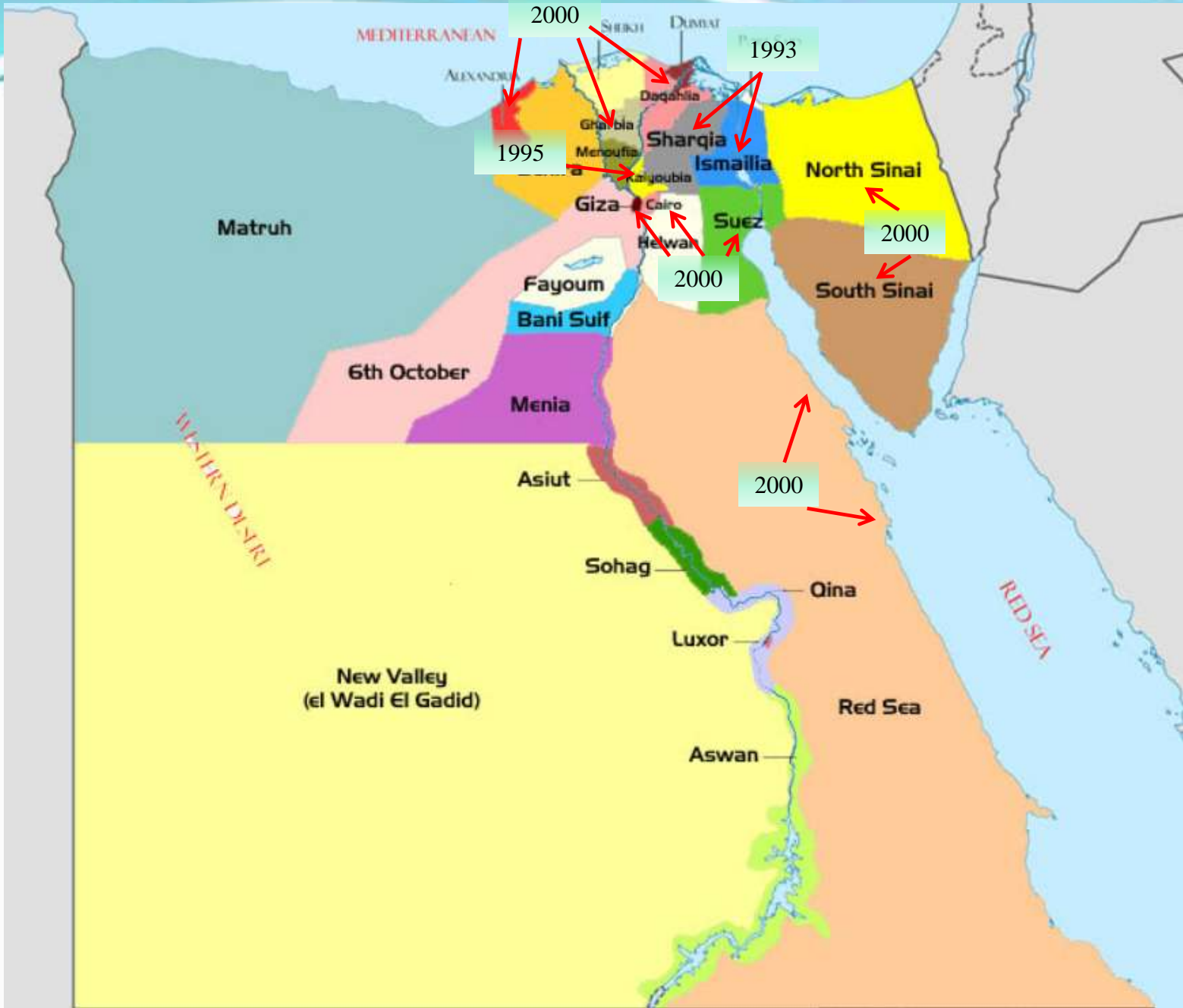


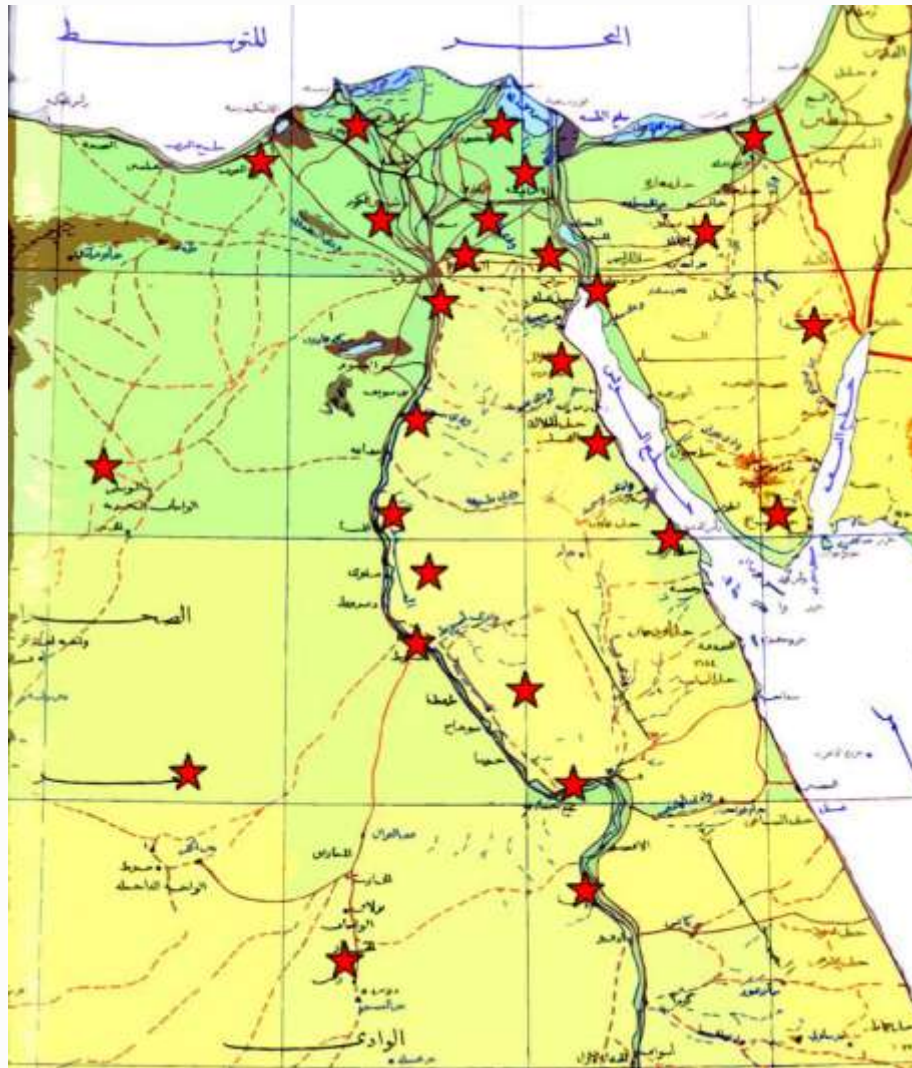
Foyers encore loin mais un accident est vite arrivé quand les foyers existants sont virulents

Echec mondial des stratégies de cohabitation, de confinement ou d'éradication conçue dans la durée



Carte des communes contaminées en PACA au 1^{er} janvier 2014

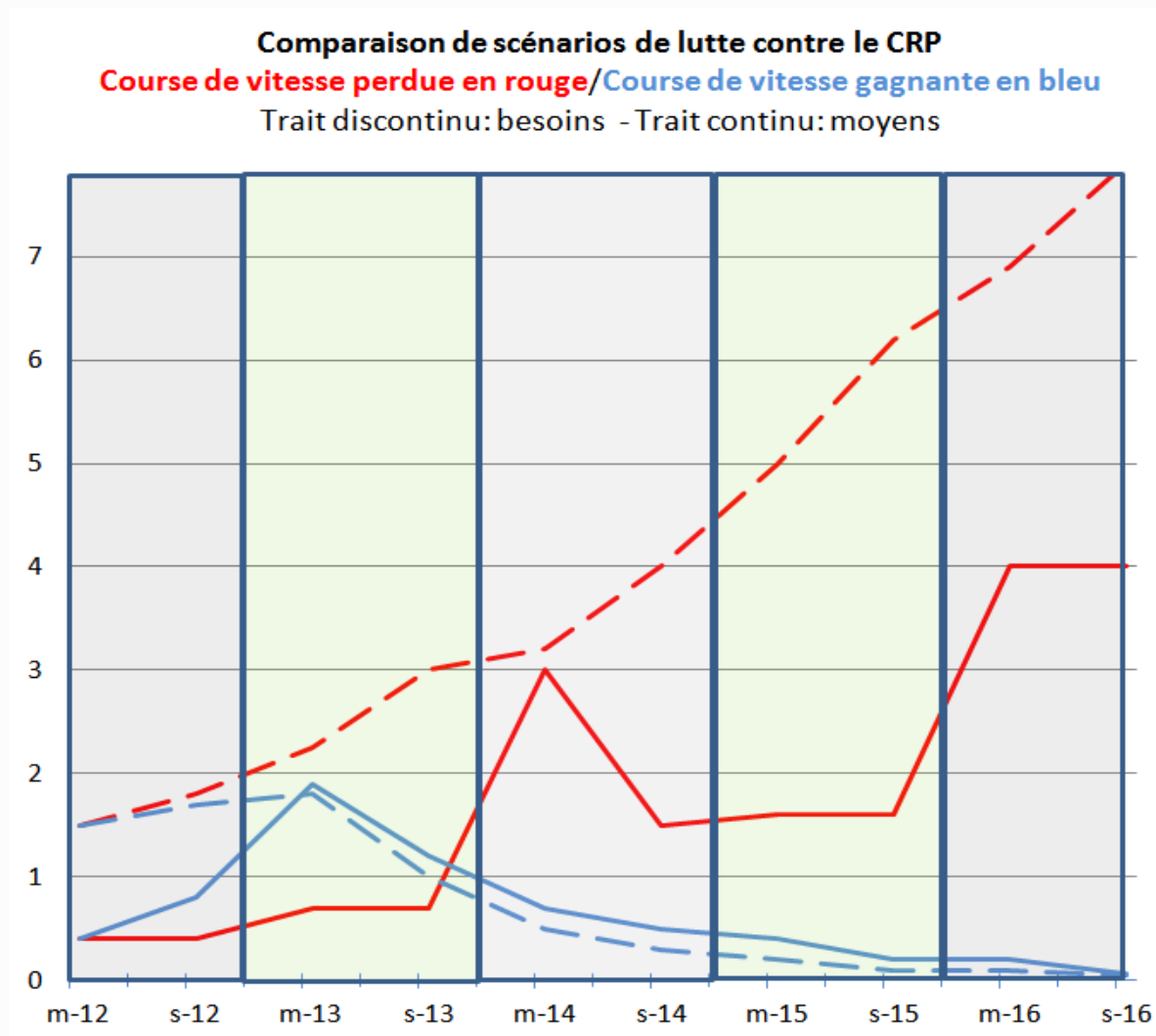




Dispersion en 2007 (El-Sebay, 2007)

Erreur stratégique: concevoir l'éradication dans la durée

La bonne stratégie c'est de **disposer dès détection des moyens suffisants pour réussir l'éradication rapidement**. Sinon une course poursuite perdue d'avance avec une augmentation exponentielle des besoins et des moyens toujours plus insuffisants





Echec: pas forcément une question de manque de moyens.
 En 2015: nouveau financement de 1766 millions de RS

Eradicación del CRP aux îles Canarias



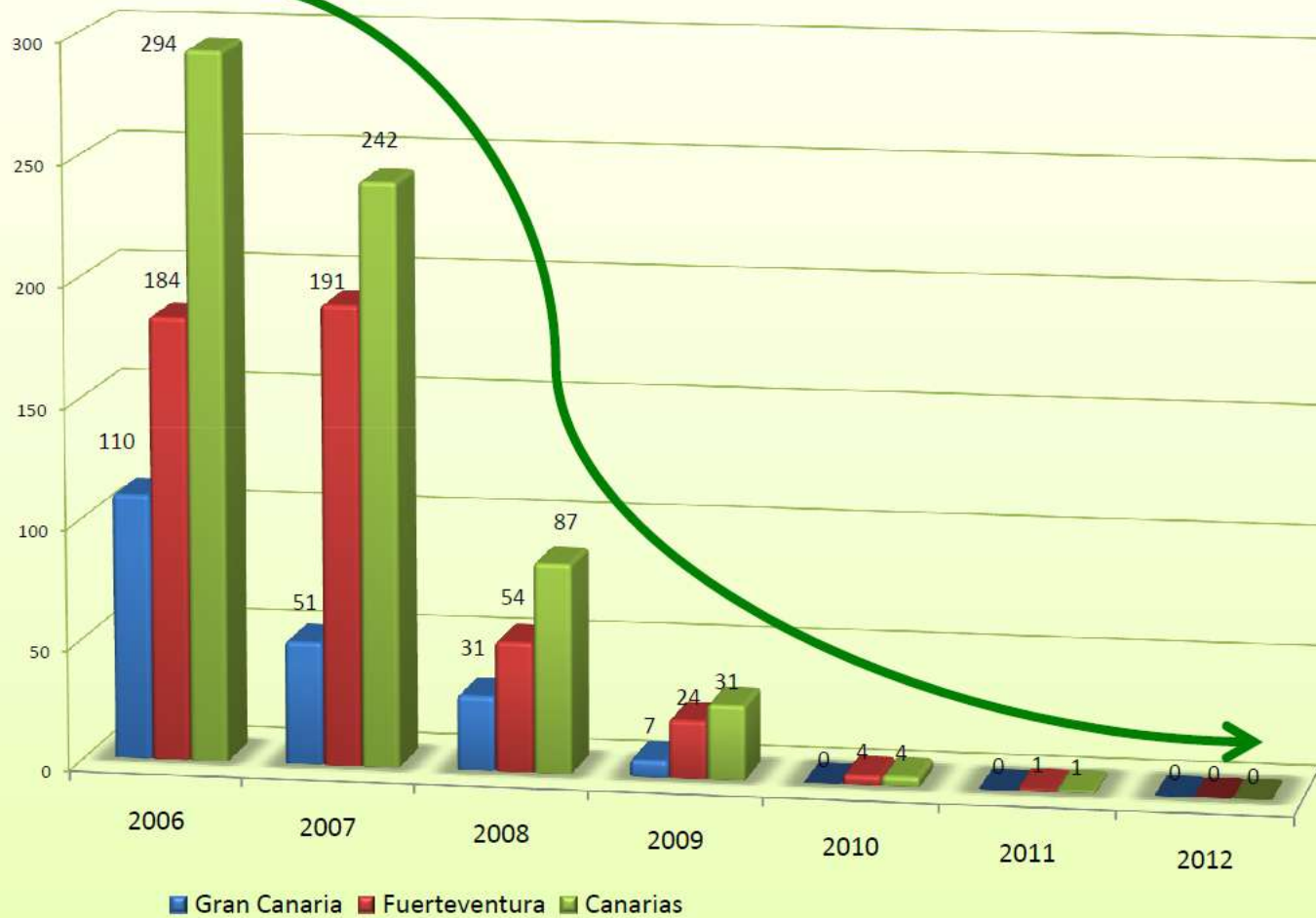
4 de Septiembre 2006

Plan de control y erradicación
del picudo rojo

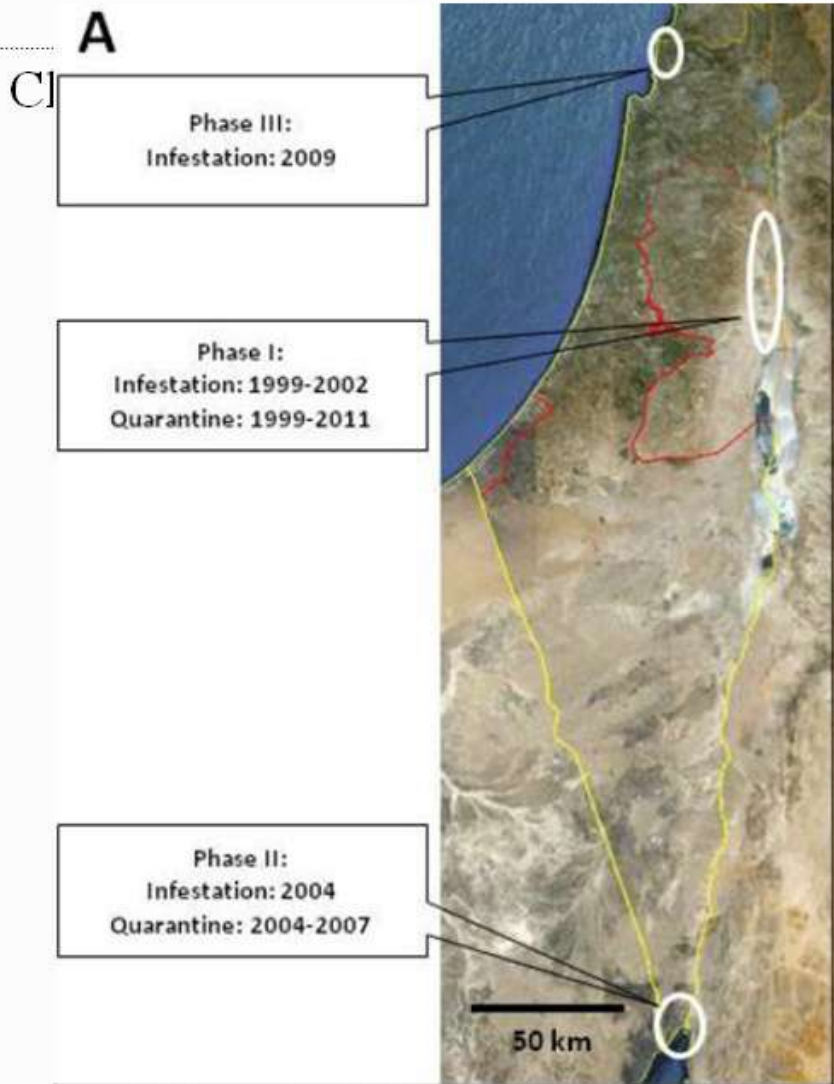
Escala: 1:1.784.37

Eradication en moins de 5 ans

Eliminaciones en islas por año



Succès éradication rapide en Israël mais en 2009...



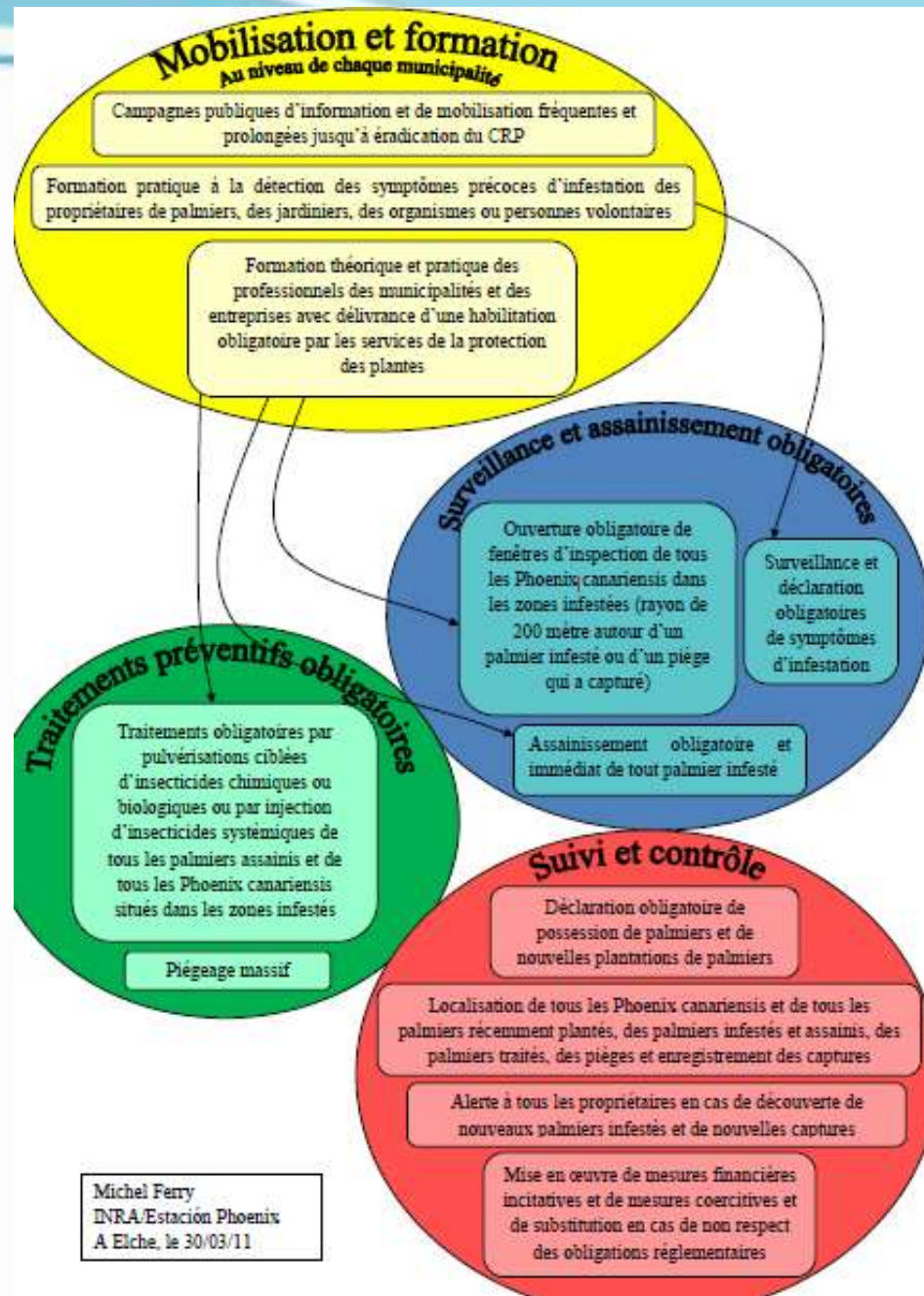
- En janvier 2014

Le mythe de la solution technique miracle



C'est un mythe désastreux car il pousse au découragement et à l'attentisme. En plus, le problème principal n'est pas technique mais organisationnelle.

Stratégie intégrée d'éradication



Communication, mobilisation et formation...surtout à la détection et surtout des acteurs en première ligne



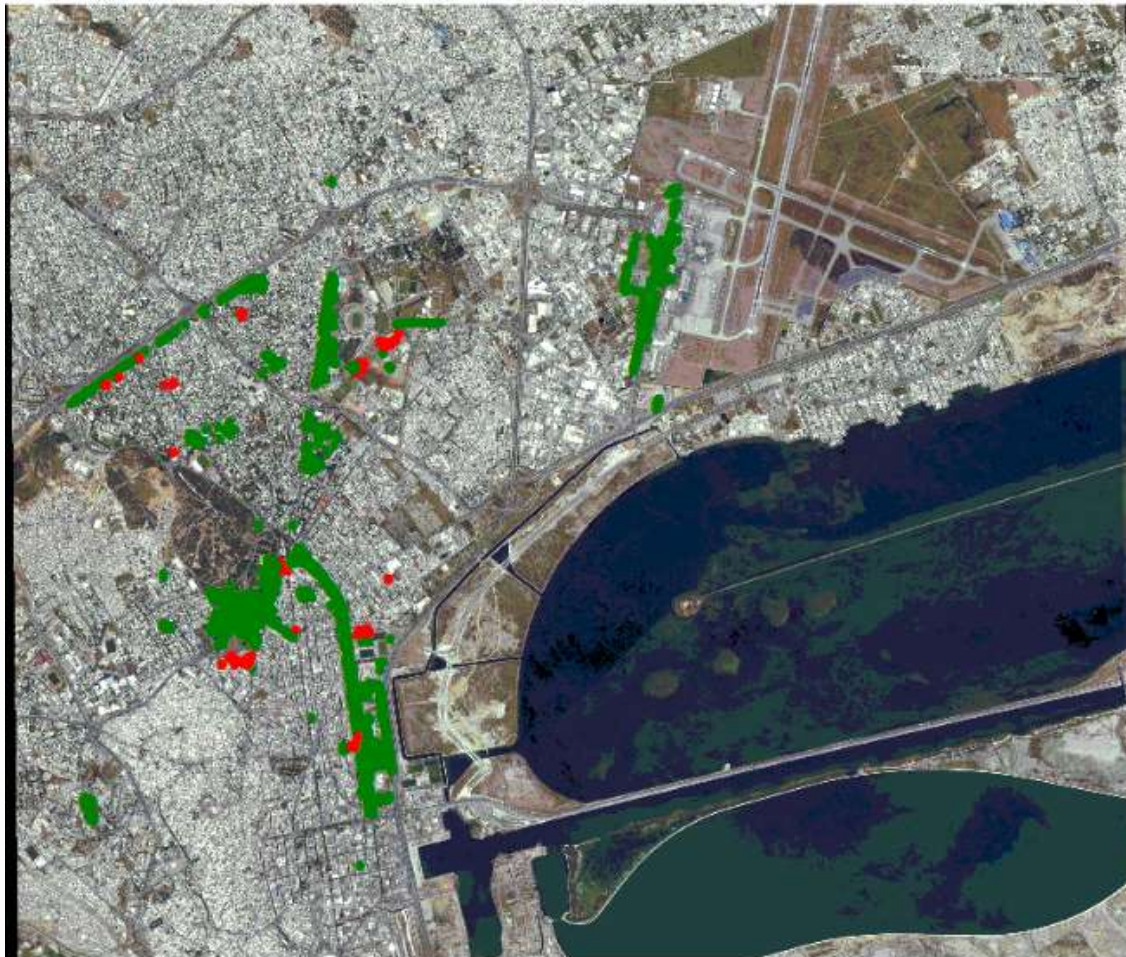
Accent mis sur besoins en équipements au détriment des ressources humaines

S'appuyer sur les ressources humaines locales

Broyeur couteux et inutile



SIG opérationnel: outil absolument essentiel pour organiser les chantiers et évaluer les résultats



Iden tunis.shp

- non public (140)
- public (3354)

Les mesures techniques de lutte proposées ont souvent été gravement erronées en raison **d'idées fausses sur le CRP et les palmiers** aux conséquences catastrophiques



Les femelles ne peuvent pondre n'importe où et les larves ne sont pas xylophages



Méconnaissance sur les modalités d'infestation et d'alimentation qui a conduit à mes mesures désastreuses

- Il faut distinguer entre grands Phoenix canariensis et les dattiers avec des rejets ou les palmiers de petite taille.



Il suffit d'assainir ou d'ététer



Pour les dattiers



La détection précoce est possible et constitue un élément clef de la réussite



Une mauvaise conception du risque dans la gestion des déchets

- Le risque est constitué uniquement par les cocons et les adultes et non les œufs ou les larves.



Un tri indispensable et facile entre déchets à et sans risque



Le matériel végétal sec sans risque



Erreur classique sur les propositions de méthodes de lutte: ne pas tenir compte de l'applicabilité et du coût dès que les foyers sont importants



Traitements préventifs par douche ou par poudrage sont efficaces mais ils sont lourds et coûteux car la plupart doivent être répétés toutes les 3-4 semaines.



Les techniques d'injection



- Par rapport aux pulvérisations préventives: beaucoup plus facile à réaliser en milieu urbain
- Sans risque pour la santé et pour l'environnement (produit confiné)
- Plus longue persistance d'action à condition de bien choisir les insecticides (6 à 12 mois)
- Mais crée une blessure

Inconvénient de la technique d'injection



Attention

- Les palmiers comme les arbres ne régénèrent pas les tissus blessés. Les trous d'injection vont rester et chez les palmiers, ils ne seront pas recouverts.
- Il faut donc réduire au minimum le nombre d'injections et ne pas injecter sous pression.

Le recours aux traitements par injection n'est concevable que dans le cadre d'une stratégie d'éradication conçue pour aboutir en quelques années.

Avantages considérables de la technique d'injection mise au point par l'INRA avec Revive

- **Principe très simple:**
- percer 4 trous dont le volume correspond au volume de Revive à introduire (par trou pour le *P. canariensis* 12 ml , **4 trous**)
- remplissage du trou avec l'insecticide qui va pénétrer dans les vaisseaux du palmier par « **infusion** » du produit par infusion (zéro pression)
- **1 traitement par an**
- **1 applicateur: 1000 palmiers par mois.**



Traitement rapide de la majorité des palmiers par injection

- Deux objectifs:



Protéger rapidement tous les palmiers sains et infestés asymptomatiques .

Faire régresser brutalement les populations de CRP pour obtenir l'éradication à terme du ravageur.

Les pontes de femelles sur les palmiers injectés ne vont pas aboutir à l'émergence de nouvelles générations.



La question des résidus



- Palmiers ornementaux/dattiers

La clef de la réussite: une forte mobilisation, des moyens suffisants pour éradiquer rapidement, une organisation solide, des techniques adaptées, un SIG opérationnel et de la constance



شكراً