

L'assainissement mécanique des palmiers infestés

Michel Ferry, Susi Gómez
Estación Phoenix de Elche
Ferry.palm@gmail.com



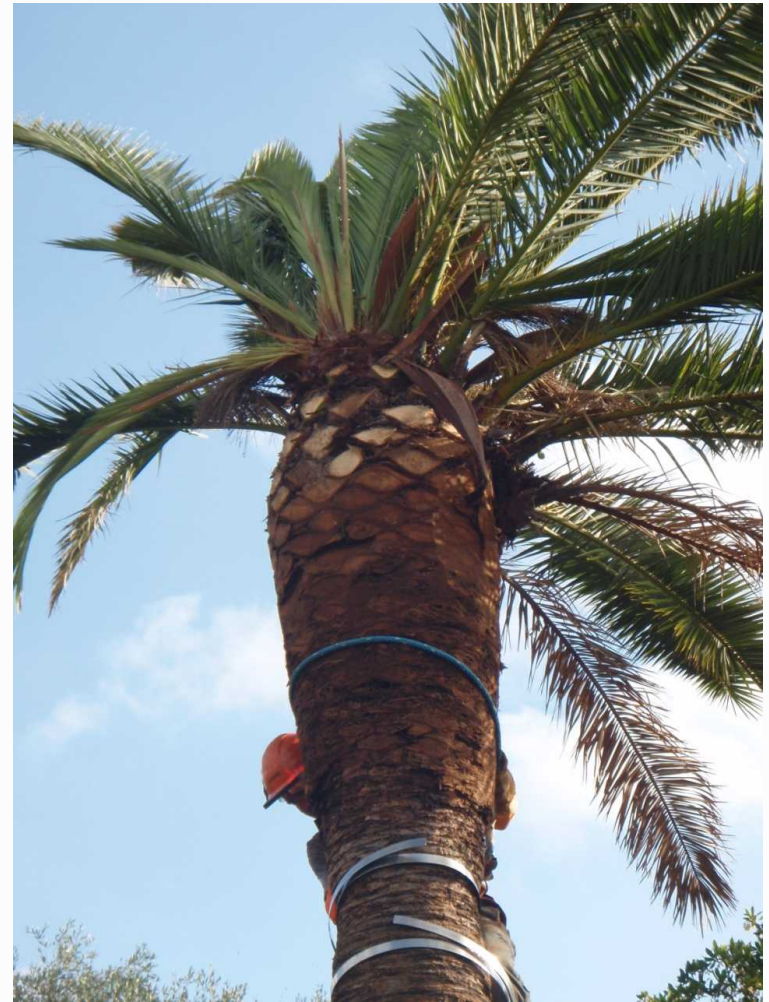
Principe en relation avec modalités d'assainissement



Traitement préalable (douche insecticides ou nématodes)



Elimination de la boule



Elimination mécanique des palmes



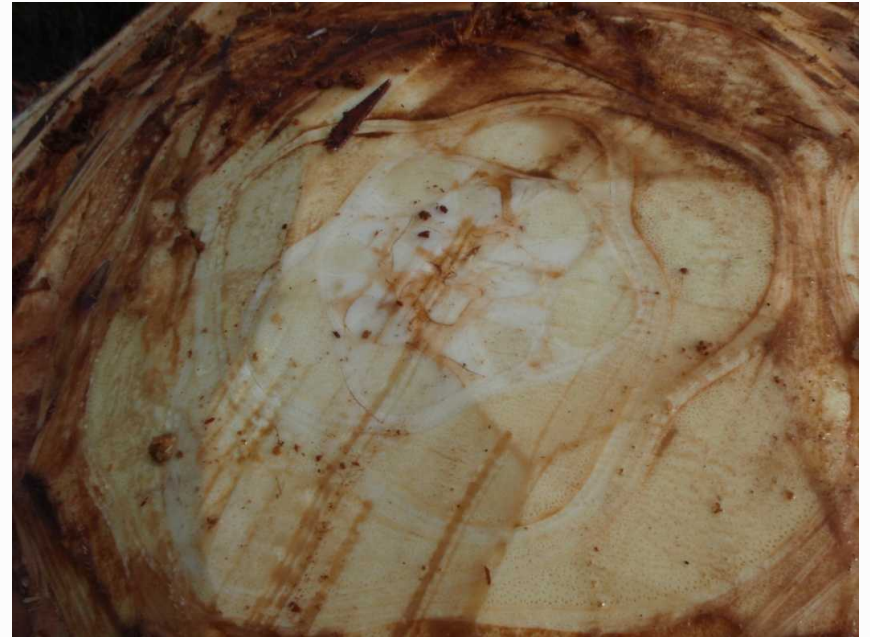
Elle peut être plus ou moins radicale en fonction du degré d'infestation

Taille progressive

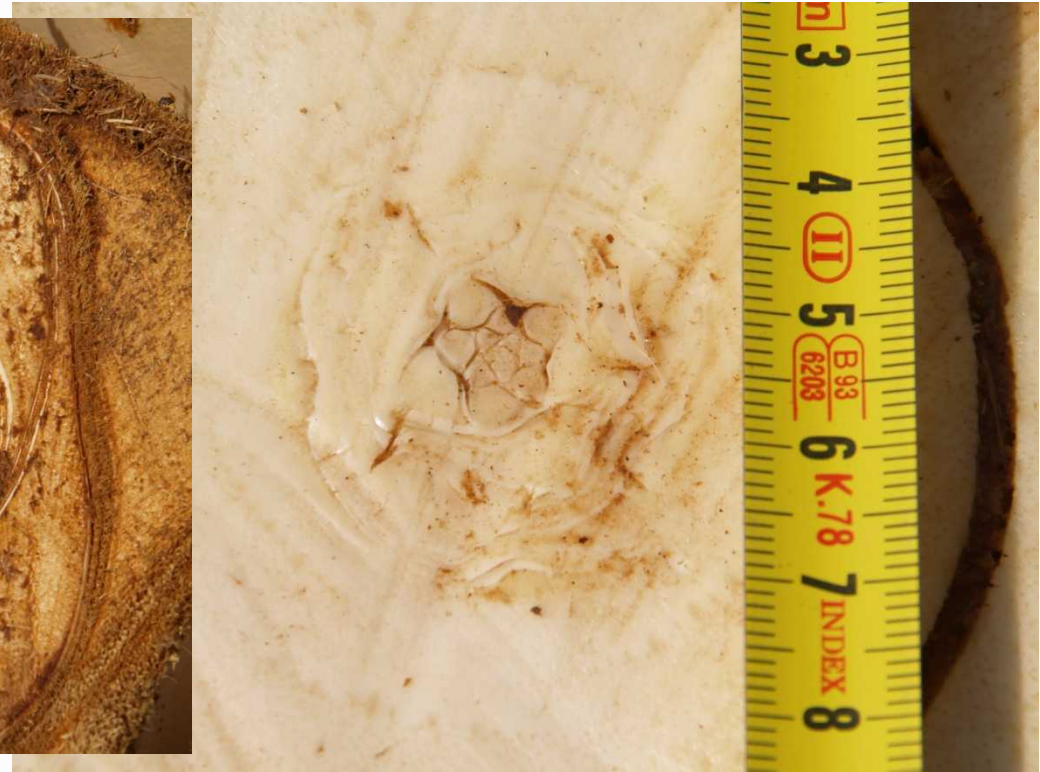
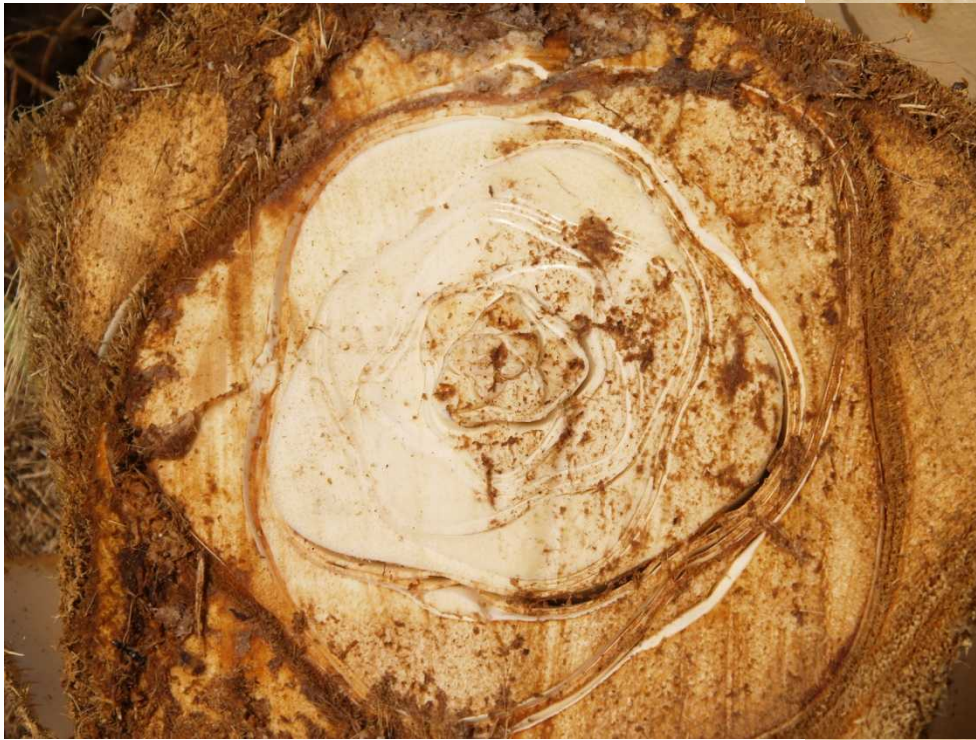




Jusqu'à arriver aux
tissus sans galerie



Couper très prudemment pour préserver le
bourgeon terminal



Forme arrondie pour préserver le bourgeon terminal





Traitement insecticide des galeries restantes



5-Tratamiento con alcohol de la zona cortada (desinfección +secado)



Assainissement palmier très infesté









Assainissement d'un foyer



Coupe en quartier pour passer au broyeur







Broyage sur place des parties infestées

Au lieu de



Extrême vigilance avant de quitter le chantier





Opération impressionnante mais sans séquelle



- 25/11/09



- 17/12/09



27/04/07



27/07/07



03/12/08



12 de mayo



13 de julio



23 octubre



Assainissement automne/printemps



10/11/
10



06/02/
11



10/04/



26/03/

12/05/
11




Préserver quelques palmes

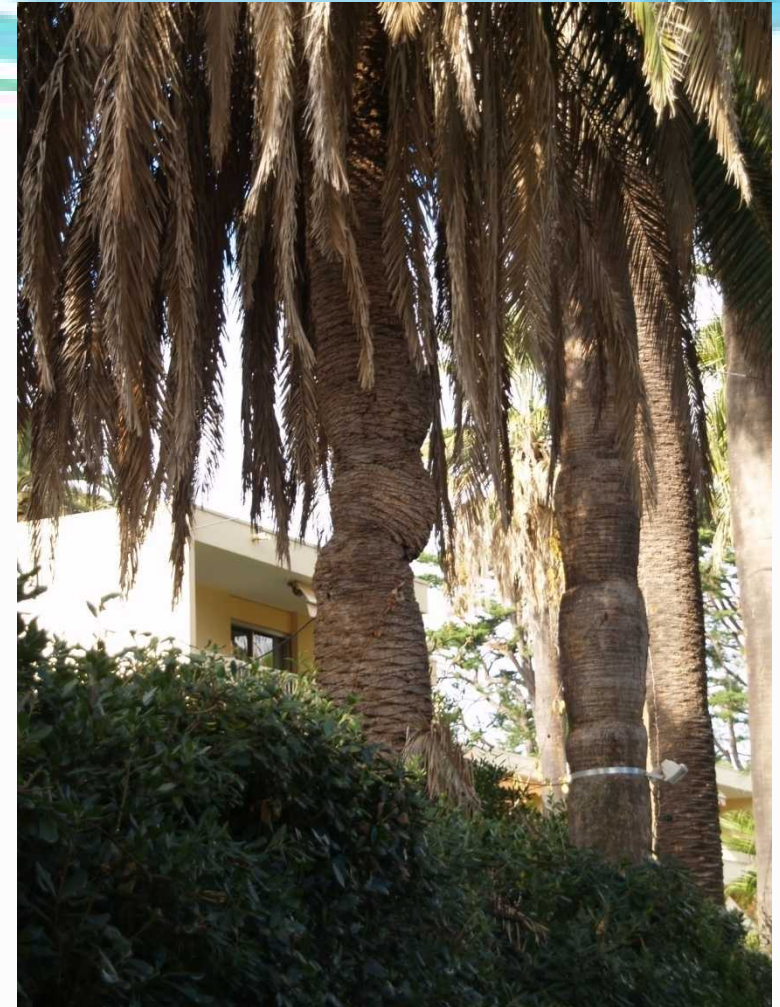








- 
- L'assainissement mécanique risque t'il d'entraîner des rétrécissements ultérieurs de stipes préjudiciable à la stabilité des palmiers?



- Un stress sérieux (par exemple les deux hivers les plus froids du siècle dernier) peut entraîner un rétrécissement des stipes . Comme on le voit, la structure fibreuse et souple des stipes de palmiers n'a entraîné aucune conséquence sur la stabilité de ces palmiers.

La technique de l'assainissement est assez proche de celle utilisée à La Gomera (Iles canaries) pour la production de miel mais elle est beaucoup moins stressante: l'enlèvement des feuilles n'a lieu qu'une seule fois avec l'assainissement alors qu'il se prolonge pendant plus de six mois à la Gomera.



- Malgré le stress a priori fort résultant de la production de miel (extraction de 600 litres de sève!), ce palmier de près de 150 ans opéré tous les 8 ans (marques de rétrécissement) est toujours bien vivant.





- A Elche, pour la production de palmes blanches, toutes les palmes sont liées pendant neuf mois. Les nouvelles palmes vont pousser à l'abri de la lumière et resteront blanches.



- Toutes les palmes produites sont ensuite récoltées. Pour le dimanche des rameaux les fidèles processionnent avec une palme blanche dans la main.

- En deux à trois ans les palmiers récupèrent tout leur feuillage. Le stress représenté par cette opération n'entraîne, en général, aucun rétrécissement du stipe.





